



Kā pieslēgties «Virtuālās stundas» tiešsaistes semināra videi?

Tas ir ļoti vienkārši!!!

Pieslēgšanās Virtuālajai stundai

- Šajā pamācībā soli pa solim aprakstīts, kā sagatavot datoru, lai piedalītos tiešsaistes seminārā.
- Pirmo reizi piedaloties seminārā, iesakām procesu sākt savlaicīgi - vismaz 15 minūtes pirms tā sākumā.
- Tas tiešām nav sarežģīti 😊

Saite uz sapulci

- Jūsu saņemtajā reģistrācijas apstiprinājumā vai e-pastā, ko Jums pārsūtīja Kultūras informācijas sistēmu centra pārstāvji vai kolēģi, ir saite uz piekļuvi tiešsaistes semināra videi (piemērs):

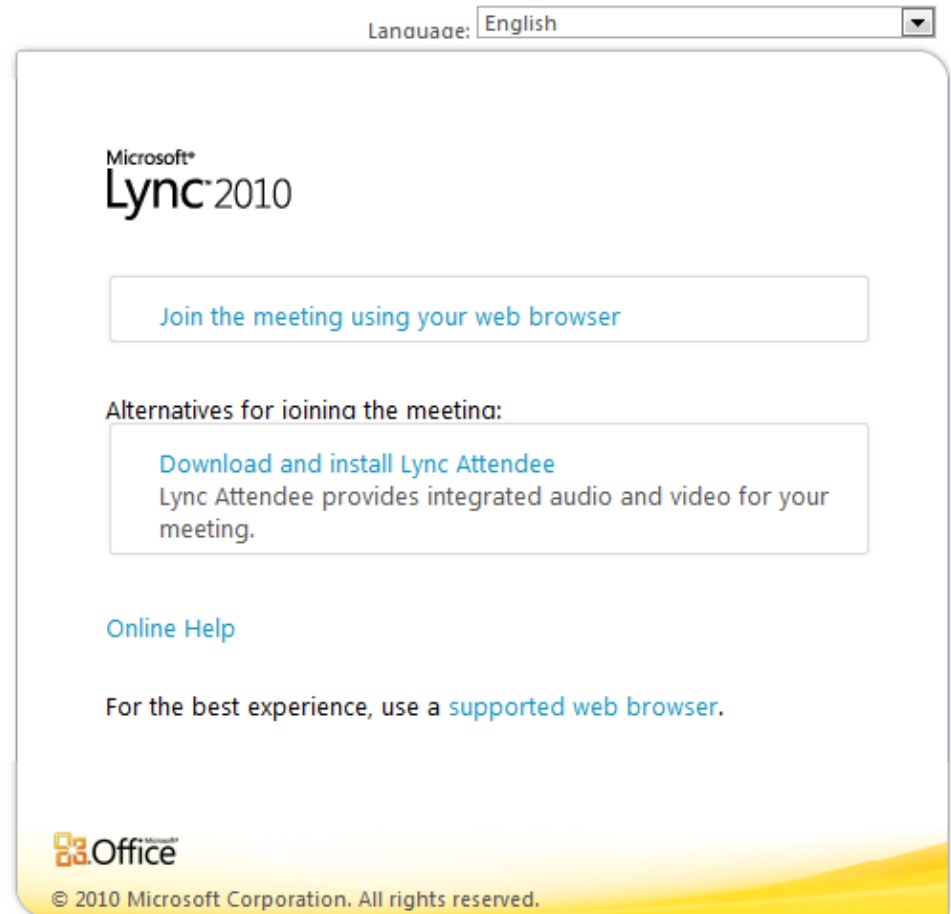
[Pievienoties tiešsaistes sapulcei](https://join.microsoft.com/meet/v-mi/D1PNMFY1)

<https://join.microsoft.com/meet/v-mi/D1PNMFY1>

- Sekojiet vienai no saitēm (tās ir vienādas).

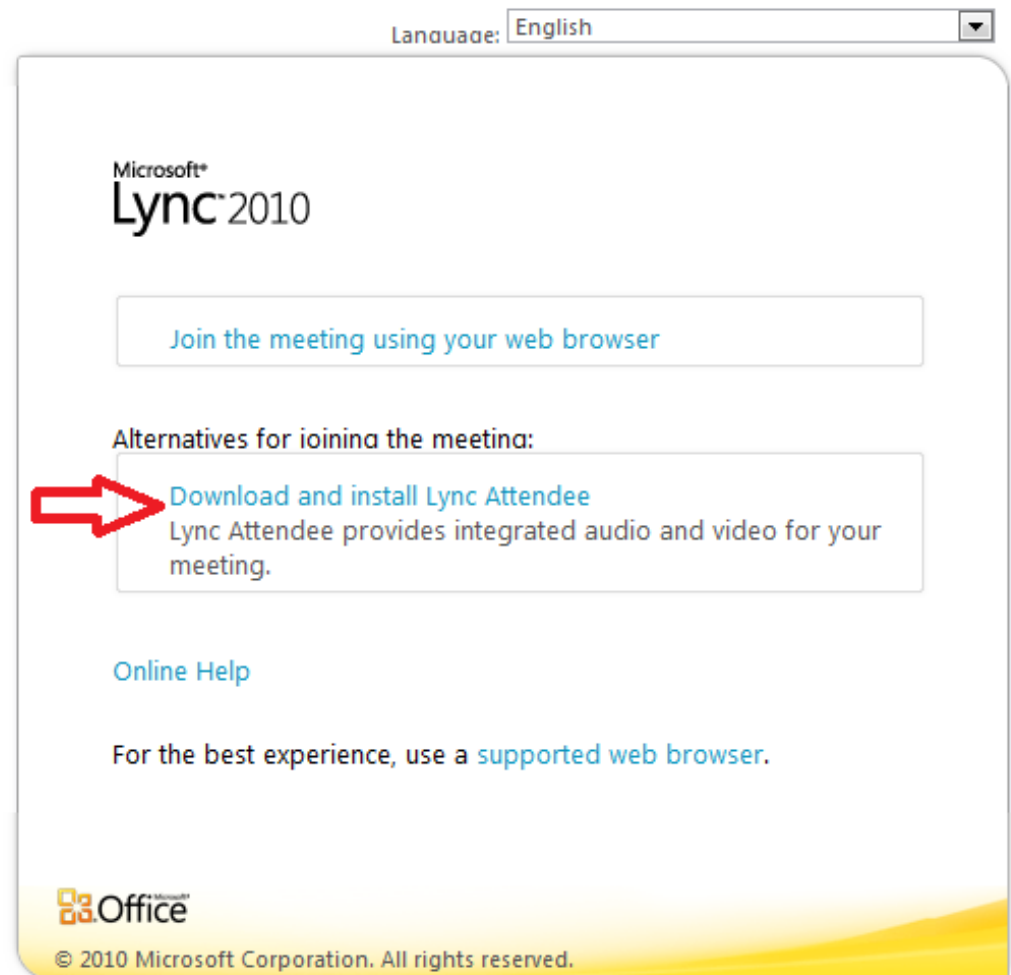
Instalācijas sākums

- Ja šis ir Jūsu pirmais tiešsaistes seminārs ar *Microsoft Lync* tehnoloģiju, tad pēc tam, kad uzklikšķināsi uz saites, Jūs ieraudzīsiet šādu logu:



Instalācija, ja lietojat Windows (1.solis)

- Ja Jūsu datorā ir **Windows XP vai Windows Vista, vai Windows7** operētājsistēma, lūdzu, izvēlēties 2. iespēju **Download and install Lync Attendee** (attēlā atzīmēts ar bultu).



Instalācija, ja lietojat Windows (2. solis)

- Pēc **Download and install Lync Attendee** izvēles, parādīsies *Microsoft Lync 2010 Attendee* programmas lejupielādes lapa.
- Tālākie soļi:
 - 1) izvēlieties valodu (skat. numerāciju attēlā),
 - 2) apstipriniet savu izvēli,
 - 3) sāciet lejupielādi.

Microsoft Download Center

Downloads A-Z Product Families Download

Search All Download Center

Microsoft Lync 2010 Attendee - User Level Install

Brief Description

Microsoft Lync 2010 Attendee is a conferencing client that allows users without Microsoft Lync 2010 installed, to participate in online meetings. If you are not an administrator on the computer but an administrator has allowed you to perform installations, you can install this application.

On this page

- ↓ [Quick Details](#)
- ↓ [Overview](#)
- ↓ [System Requirements](#)
- ↓ [Instructions](#)
- ↓ [What Others Are Downloading](#)
- ↓ [Related Downloads](#)

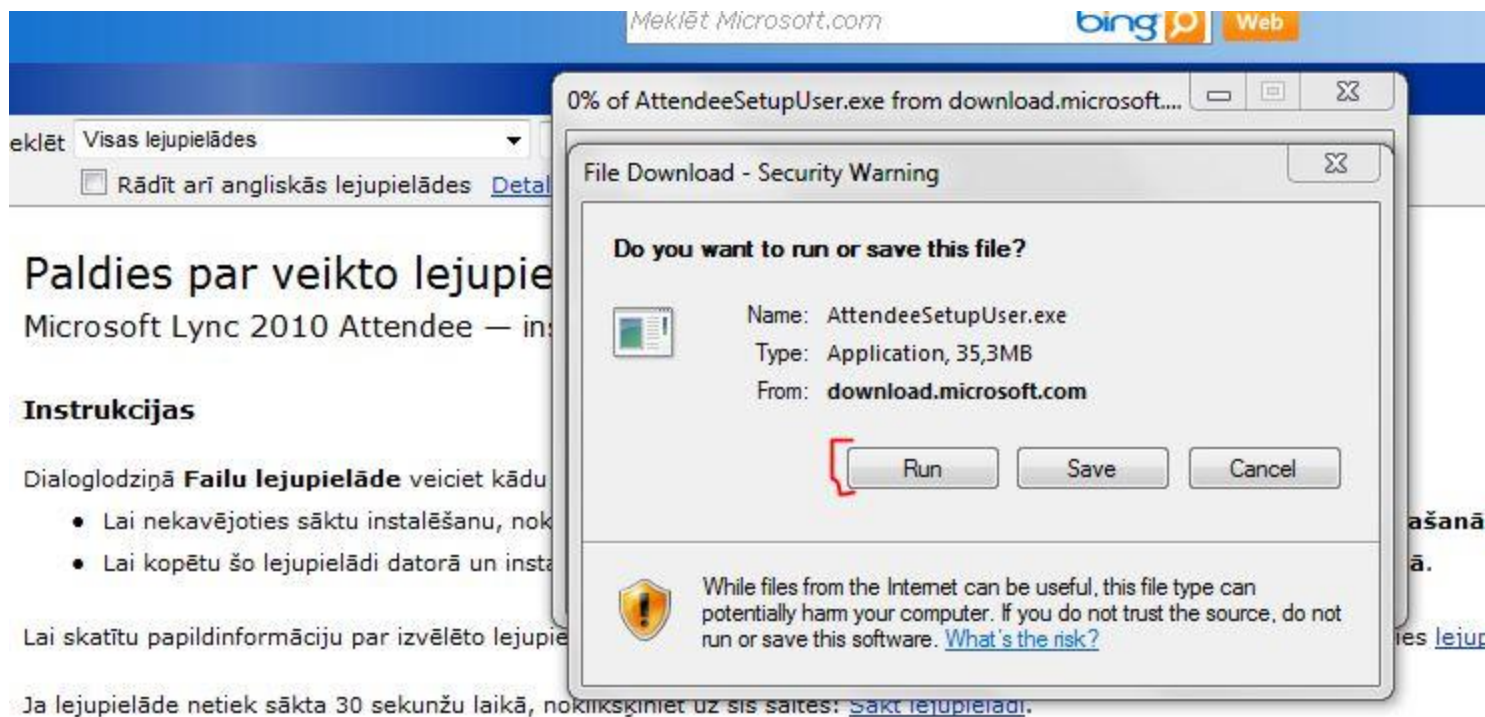
File Name: AttendeeSetupUser.exe	Size: 35.4 MB	3. <input type="button" value="Download"/>
--	-------------------------	---

Quick Details

Version:	7577.0
Date Published:	11/2/2010
Change Language:	Latvian 1. <input type="button" value="Change"/> 2.
Estimated Download Time:	DSL/Cable (768K) <input type="button" value="Change"/> 7 min

Instalācija, ja lietojat Windows (3. solis)

- Ar pogas «Run» nospiešanu sāksies instalācijas process:



Instalācija, ja lietojat Windows (4. solis)

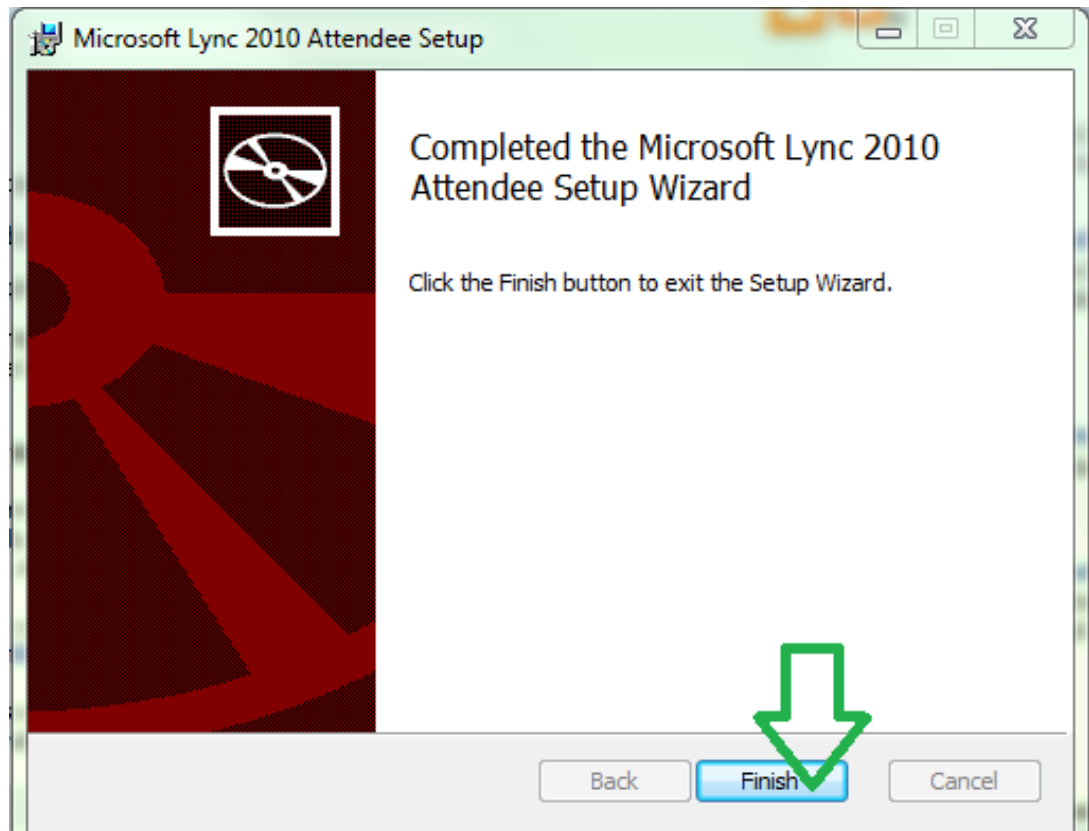
Instalācijas apstiprinājuma logs:

- Iepazīstieties ar *Lync* lietošanas noteikumiem un, ja piekrītat tiem, atzīmējiet apstiprinoši.
- Spiediet pogu «Install»



Instalācija, ja lietojat Windows (5. solis)

- Šāds paziņojums liecina, ka instalācija ir pabeigta.
- Apstipriniet instalācijas pabeigšanu, spiežot pogu «Finish».
- Pēc šī soļa varat aizvērt visas atvērtās interneta lapas.



Svarīgi atcerēties, ka

- Iepriekš aprakstītais instalēšanas process NAV jāveic katru reizi.
- Tas jā dara tikai tad, ja
 - pirmo reizi pieslēdzaties tiešsaistes semināram,
 - ja mēģināt pieslēgties semināram no cita datora.

Instalācija pabeigta!

- **Apsveicam!!!**
- Jūs esat gatavi pieslēgties tiešsaistes semināram, ko nodrošina *Microsoft Lync* tehnoloģijas.
- Vēlreiz sekojiet saitei Jūsu ielūgumā vai e-pastā (piemērs):

[Pievienoties tiešsaistes sapulcei](https://join.microsoft.com/meet/v-mi/D1PNMFY1)

<https://join.microsoft.com/meet/v-mi/D1PNMFY1>

Ieeja Virtuālajā stundā

1. Izvēlieties Join as a Guest (pievienoties kā viesim).
2. Ierakstiet savu vārdu, uzvārdu un pārstāvēto bibliotēku.
3. Ja atzīmēsiet lodziņā, dators atpazīs Jūs nākamajā reizē un Jūsu vārdu norādīs automātiski.
4. Pievienojieties semināram, spiežot pogu «Join»!

Microsoft Lync Attendee

Microsoft
Lync 2010
Attendee

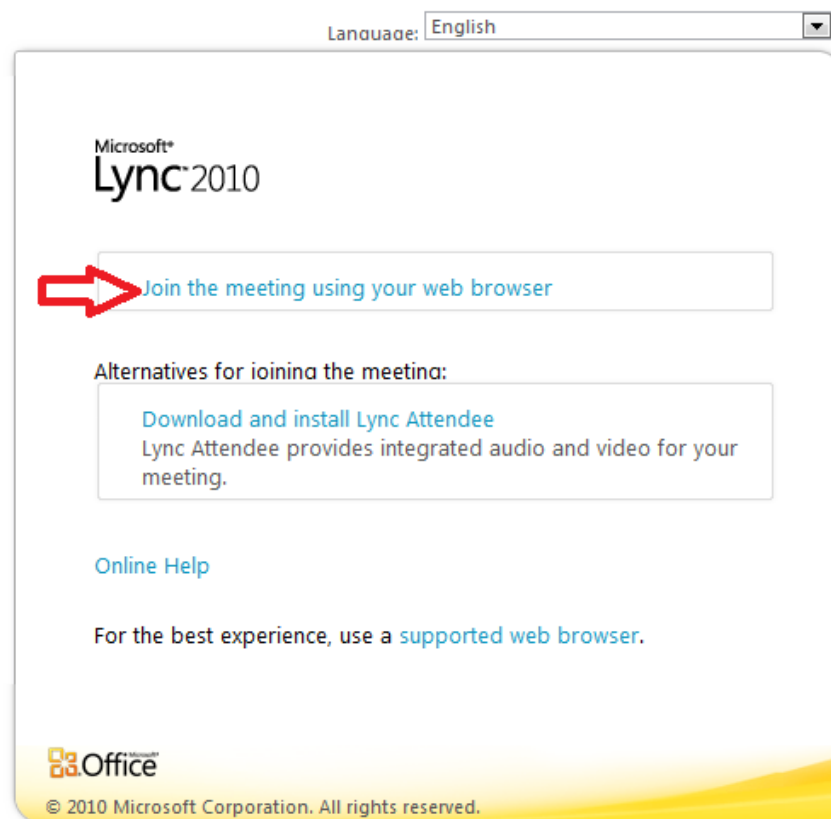
1. Join as Guest
2. Display Name (required):
3. Remember Me
4.

Join using corporate credentials

Office
Copyright © Microsoft. All rights reserved.

Pieslēgšanās, ja nelietojat Windows (1. solis)

- Sekojiet saitei ielūgumā tāpat, kā bija norādīts iepriekš.
- Kad atveras attēlā redzamais logs, lūdzam pieslēgties, izmantojot 1. izvēlni:
- **Join the meeting using your web-browser** (attēlā atzīmēts ar bultu).



Pieslēgšanās, ja nelietojat Windows (2. solis)

- Šajā gadījumā interneta pārlūks nodrošinās tikai attēlu, tādēļ, **lai dzirdētu konferences norisi, lūdzam izmantot telefonu**. Telefona numurs un kods būs norādīts ielūgumā vai e-pasta vēstulē:

Piemēram:

Pievienoties pa tālruni
+37167046555
[Atrast vietējo numuru](#)
Konferences ID: 165195

- Zvaniet pa norādīto numuru. Lūdzu, ņemiet vērā, ka tas ir Rīgas fiksētās līnijas numurs.
- Jums atbildēs anglicki un lūgs ievadīt konferences numuru – **Konferences ID**. Ar telefona pogām nospiediet norādītos ciparus un telefona pogu #. Sekos teksts anglicki.
- Sagaidiet signālu un pēc signāla nosauciet savu vārdu un uzvārdu un atkal nospiediet #.
- Gaidiet savienojumu ar semināru!

Uz redzēšanos TIEŠSAISTĒ!

Tiešsaistes semināri ir jaunums, tāpēc labprāt atbildēsim uz Jūsu jautājumiem un palīdzēsim, ja būs kādas neskaidrības 😊

Rakstiet:

Ojārs Gailītis-Birzleja, v-ojarsg@microsoft.com

Inga Niedra, inga.niedra@kis.gov.lv